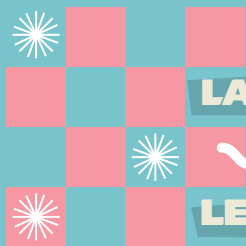


+ SAISON +
2024 / 2025



LA SCÈNE 5 ✨

LE MOULIN ✨





BILLETTERIE

BILLETTERIE EN LIGNE

www.ville-louviers.fr (onglet billetterie)

Pour accéder à la billetterie en ligne de la Scène 5 et du Moulin.



**+ FLASHEZ +
CE QR CODE**

TARIFS & PASS

Tarifs	A	B	C	D	E	F	G
PLEIN	40€	32€	25€	18€	12€	8€	7€**
RÉDUIT	24€	20€	15€	10€	8€	0*€	-

NOUVEAU

TARIF SPÉCIAL SPECTACLES JEUNE PUBLIC

Adulte : 12€ plein tarif / 8€ tarif réduit

Enfant - de 12 ans : 5€

Tarif réduit : scolaires, étudiants de moins de 26 ans, demandeurs d'emploi, bénéficiaires des minima sociaux et groupes constitués de plus de dix personnes.

* Ainsi que les jammers

** Paiement en ligne : 7€. Sur place : 9€

PASS FAMILLE

Tarifs réduits : Valable dès l'achat de deux places adultes et deux places moins de 16 ans de la même famille, bénéficiez d'une place moins de 16 ans offerte. (Dans la limite d'une place par famille)

ABONNEMENTS

Trois formules d'abonnements aux spectacles Scène 5 / Moulin pour tout achat en 1 fois de plus de 3 spectacles. Non cumulable avec le Pass famille

UN PEU (de 3 à 5 spectacles) : - 10%

BEAUCOUP (de 6 à 8 spectacles) : - 20%

PASSIONNÉMENT (9 spectacles et plus) :

- 30%

BILLETTERIE SUR PLACE



Au Moulin

Rue des Anciens Combattants d'AFN.

Du lundi au vendredi : 10h-12h, 13h30-17h
02 32 40 31 92

moulin@ville-louviers.fr



À la Scène 5

Théâtre de Louviers, boulevard de Crosne.

Les jours de spectacle uniquement :
1 heure avant le début de la représentation.

02 32 40 31 92

lascene5@ville-louviers.fr



À la Gare aux musiques

Du lundi au vendredi de 14h à 17h.

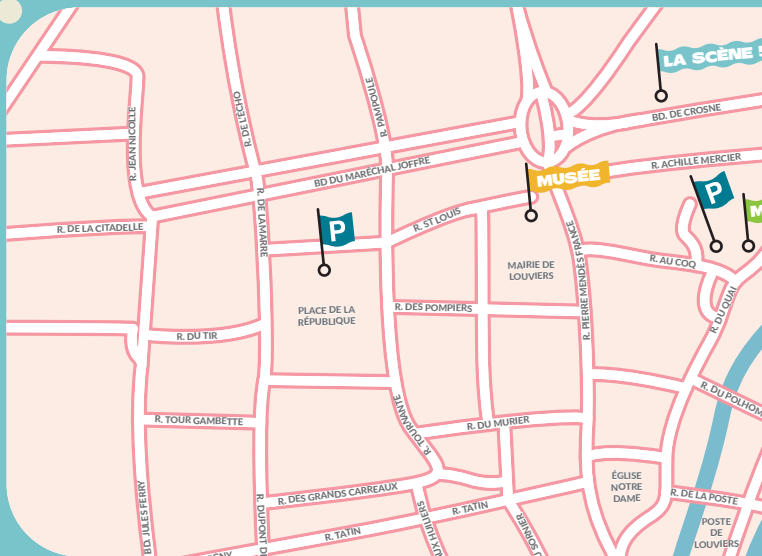
Les soirs de spectacle : 1h avant le début du concert.

02 32 25 78 00

gareauxmusiques@ville-louviers.fr



Tous nos spectacles sont accessibles aux personnes à mobilité réduite. Pour votre confort, pensez à nous le signaler lors de votre réservation afin que nous puissions préparer au mieux votre venue.



LA SCÈNE 5

Boulevard de Crosne
27400 Louviers
Tél. : 02 32 40 31 92

LE MOULIN

Rue des Anciens
Combattants d'AFN
27400 Louviers
Tél. : 02 32 40 31 92

LE MUSÉE

Place Ernest Thorel
27400 Louviers
Tél. : 02 32 09 58 55

LA GARE AUX MUSIQUE

Place des anciens
d'Indochine
27400 Louviers
Tél. : 02 32 25 78 00

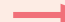
LA MÉDIATHÈQUE

47 rue du Quai
27400 Louviers
Tél. : 02 32 09 58 80

L'ÉCOLE DE MUSIQUE

1 rue des Pénitents
27400 Louviers
Tél. : 02 32 50 65 58



Retrouvez tous
nos événements
ici : 
ou ici :

[www.ville-louviers.fr/
newsletter-culture/](http://www.ville-louviers.fr/newsletter-culture/)



NEWSLETTER
CULTURE

P

OÙ SE GARER ?

- + Parking de la République
Place de la République,
27400 Louviers
- + Parking de la Médiathèque
Rue au coq, 27400 Louviers
- + Parking du Moulin
Rue des Anciens combattants
d'AFN, 27400 Louviers
- + Parking de la Gare aux Musiques
Place des Anciens d'Indochine,
27400 Louviers

Licence 1 : D-2020-003687

Licence 2 : D2020-005823

Licence 3 : D-2020-003375

Conception : Direction de la communication, Mairie de Louviers

Impression : Lescure et HB - 02 32 40 00 91

Les photos, sauf mention contraire, appartiennent à la Ville de Louviers.

Informations données sous réserve de modifications ou d'annulations.

VILLE DE
Louviers
en Normandie

WWW.VILLE-LOUVIERS.FR 

**LA CULTURE
À LOUVIERS,
C'EST AUSSI...**

de la lecture,
du cinéma,
des expositions,
des ateliers,
des animations,
des rencontres...

À retrouver dans
la brochure semestrielle
**RENDEZ-VOUS
CULTURELS** ■



+ RÉSERVEZ +
VOS PLACES

20
SEPT.

VENDREDI
19H00

**Ensemble vocal symphonique
et clownesque**

Gratuit
Tout public
Durée : 2h
(dont 1h
de spectacle)

La Scène 5
théâtre.com



LES SYMPHOMANIAQUES



Avec

Aurore Blineau
Juliette Boudet
Laure-Marie Harant
Stanislas de La Chapelle
Janis Palu



Le concert sera suivi
d'une master-class avec
des élèves de l'école de
musique et de théâtre le
samedi 21 septembre

**Ouverture de saison : venez découvrir les propositions
éclectiques et alléchantes de la saison 2024/2025 et
choisissez vos sorties à La Scène 5 et au Moulin...**

Un avant-goût de cette saison avec ce jeune ensemble vocal qui regroupe cinq chanteurs-comédiens, issus du milieu de la comédie musicale et du lyrique. Ils interprètent les grands chefs-d'œuvre du répertoire instrumental dit classique, mais a cappella, en s'autorisant des libertés avec des arrangements originaux et une mise en scène farfelue. Par la voix, le jeu scénique, les accessoires divers, l'ensemble nous propose la musique orchestrale sous un angle humoristique et clownesque. Les Symphomaniaques touchent tous les publics : la qualité de l'interprétation convient aux connaisseurs et l'humour permet de réconcilier les non-initiés avec la musique classique. Un spectacle-concert un peu déjanté, drôle, sensible et instructif pour petits et grands.

Révélation des Folies Vocales d'Agén 2024

12
OCT.

SAMEDI
19H00
Théâtre musical
Humour

Tarif : 25€/15€
Tout public
Dès 12 ans
Durée : 1h20

la scène
Théâtre.com



© Gilles Rammant

LA CLAQUE



Avec

Alice Noureux,
Guillaume
Collignon
et **Fred Radix**



Une pièce à la fois drôle, musicale et interactive qui a pour thème... la claque au théâtre !

1895 dans un théâtre parisien. Auguste Levasseur, chef de claque, dirige une troupe de complices, qui, mêlés au public, sont chargés d'applaudir aux moments opportuns car une pièce applaudie est une pièce à succès. Or, à deux heures d'une grande première, Auguste est abandonné par sa claque. Il charge alors Fauvette, musicienne de l'orchestre, et Dugommier, régisseur du théâtre, de trouver des remplaçants pour sauver la représentation du soir. Il ne reste plus qu'une heure trente avant le début de la première pour faire répéter les claqueurs novices... La tâche est ardue, ils ne sont que trois, et ce soir, leur carrière ne tient plus qu'à une claque !

On craque pour cette Claque :
interprétation hilarante, un spectacle
généreux et malin
Le Parisien

Fantaisie et poésie à
tous les étages. On
applaudit bien fort
ELLE Magazine

**24
OCT.**

**JEUDI
16H00**
**Théâtre participatif
Jeune Public**

Tarif JP : 12€/8€/5€
Tout public
Dès 8 ans
Durée : 1h



MYTHOLOTRUC



**Compagnie
Marceline**

Avec
**Nicola Bazin,
Clémentine
Malandin,
Mathieu Quelen,
Paul Fraysse et la
participation vocale
de Nicolas Marié**



Une épopée burlesque et musicale à choix multiples.

Un spectacle participatif dans lequel le public peut voter pour la direction scénaristique de son choix, à la manière de ces romans dont vous étiez le héros. Dans *Mytholotruc*, tout va tambour battant, sur le ton de l'enquête parodique, en chansons, en musique, et toujours en interactivité, grâce à des jeux variés, intégrés à l'intrigue : dessinez, c'est gagné, chanson participative, Time's up, improvisation commandée par le public pour reconstituer une scène mythique, ou un crime loufoque... Le tout, avec les moyens du bord offerts par la formidable simplicité du théâtre : objets, lumières, storytelling... nos trois acteurs prennent tout ce qui leur passe sous la main pour incarner au mieux les personnages et les grands enjeux de la mythologie.

**24
NOV.**

**DIMANCHE
16H00**
Concert de l'harmonie
municipale Spécial Nougaro

Gratuit
Tout public
Durée : 2h

la scène
5
louvre.com



CONCERT SAINTE CÉCILE



**Harmonie
municipale**

Chant

Pascal Vidaillac.

Piano **Pascal
Dessein.**

Harpe **Odile Abbreil.**

Flûte traversière
Léna Gutke

**Le rendez-vous incontournable de la musique
d'harmonie à Louviers avec cet orchestre historique
d'une quarantaine de musiciens.**

Chaque année l'harmonie municipale renouvelle son répertoire, et nous propose un nouveau programme toujours aussi enjoué et virtuose. Cette année le concert est placé sous le signe des 20 ans de la mort de Claude Nougaro. L'Harmonie municipale sera accompagnée d'artistes professionnels pour rendre hommage à ce grand nom de la chanson française.



Présidente : **Sandra Koopman-Planchais**
Direction : **Eric Boyer.**



**30
NOV.**

**SAMEDI
19H00**
Poème visuel et musical

Tarif JP : 12€/8€/5€
Tout public
Dès 9 ans
Durée : 55min

la scène
Théâtre.com



ANTICHAMBRE



**Compagnie
Stéréoptik**

Conception
et interprétation

**Jean-Baptiste
Maillet**

Romain Bermond



Le spectacle est prolongé
par une exposition au
musée de Louviers
jusqu'au 5 janvier 2025.

À la fois spectacle et film d'animation mêlant dessin animé, stop motion, peinture, théâtre d'objet et musique.

Au plateau, sur une table à dessin entourée d'instruments de musique, Romain Bermond et Jean-Baptiste Maillet nous guident à travers le chemin de leurs idées : d'abord une esquisse, une gomme qui l'efface, une peinture se compose, un paysage prend forme...

Dans ce récit, un jeune homme absorbé par son travail tombe par hasard sur une photo de son enfance, photo qui va lui permettre de renouer avec sa sensibilité, son imaginaire et de tomber amoureux. Les émotions qui le traversent sont réalisées avec de la peinture, des matières visuelles... nous plongeant dans un monde où ce n'est plus l'apparence qui prend le dessus mais bien ce que l'on ressent. Cette performance interprétée à quatre mains nous transporte, nous émeut et nous montre l'envers du décor, les coulisses d'une création : son antichambre.



**07
DÉC.**

**SAMEDI
9H30 & 11H
Spectacle
Très Jeune Public**

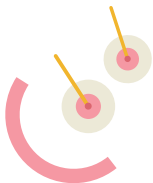
Tarif : 3€ par enfant
+ 1 accompagnateur gratuit
Pour enfants
jusqu'à 4 ans
Durée : 30 min



**La Compagnie
des gros ours**

Musique et jeu
Olivier Jaffres

Marionnettes et jeu
Pierre Bertin



Spectacle de musique et objets à réaction libre

D'abord, les personnages : un musicien et un marionnettiste.
Ensuite, le matériel : un tapis forcément et des boîtes comme des nuages.
Dans les boîtes, tout un attirail.
Maintenant, l'histoire : ça dépend des trajectoires, des envies et surtout des enfants.
Mais il y aura des rencontres, des découvertes et des constructions.
Les spectateurs peuvent réagir librement aux propositions des artistes. Ainsi, il est possible pour les enfants de venir sur le tapis, de se saisir de certains objets ou encore rester à distance, en observation et/ou en écoute. Le principe est de laisser l'enfant réagir comme il le souhaite. Et de l'accompagner au mieux dans son mode d'exploration, que celle-ci soit active ou plus en retrait.
Enfin, une question : vous embarquez avec nous sur le tapis volant ?

**14
DÉC.**

**SAMEDI
19H00**
Ballet et
Hologrammes

Tarif : 18€ / 10€
Tout public
à partir de 8 ans
Durée : 1h

la scène
5
Théâtre.com



© Frédéric Pomroy

CASSE-NOISETTE



**El Production
Compagnie**

Un spectacle
d'**Elsa Bontempelli**
Musique de **Piotr Ilitch
Tchaïkovsky.**

Saxophone Soprano
Philippe Pregno.
Violoncelle **Florence
Hennequin.** Accordéon
**Noé Clerc ou Laurent
Derache.** Comédien
Benoît Cervelli.

Danseurs **Vassily
Evlachev, Camille Savy,
Laurie Chomel.**



Création chorégraphique et numérique

C'est le soir de Noël : Clara et sa mère décorent ensemble le sapin. Le parrain Drosselmeyer leur rend visite et apporte à Clara un cadeau : un magnifique Casse-noisette. La jeune fille est folle de joie et peine cette nuit-là à s'endormir sous l'œil bienveillant de sa mère et de son oncle. Elle se met à rêver : attaquée par le Roi des Souris, elle est secourue par le Casse-Noisette. Puis, ensemble ils vont entamer un voyage à travers la forêt et atteindre le royaume de la Fée Dragée, appelé le pays des sucreries...

Une réinterprétation du célèbre ballet de Tchaïkovsky avec danseurs et hologrammes. Un spectacle féérique à voir en famille !

**18
JAN.**

**SAMEDI
17H30
Musique ancienne**

Gratuit
Tout public
Durée : 1h30



CONCERT BAROQUE SAISON 2

Les silvains




Ce spectacle est le fruit d'un projet pédagogique avec les classes de chant et de formation musicale de 2^e cycle, avec les orchestres baroque et de cordes de l'école de Musique-Théâtre de Louviers.

Musique anglaise des XVI^e et XVII^e siècle

Après le succès de leur venue en 2023, c'est une évidence d'inviter pour la deuxième année consécutive, ce jeune ensemble professionnel talentueux à se produire sur scène accompagné d'élèves de l'école de Musique-Théâtre de la ville de Louviers.

Les Silvains sont nés en 2014 à l'occasion des célébrations des 250 ans de la mort de Jean-Philippe Rameau. Par souci d'authenticité, le répertoire est abordé avec des instruments d'époque : flûtes à bec, violon baroque, clavecin, violes de gambe, voix... Ils s'attachent également à faire redécouvrir des pièces oubliées.

Une belle programmation pour profiter d'une belle fin de journée...



19
JAN.

DIMANCHE
16H00
Théâtre
contemporain

Tarif : 25€ / 15€
Tout public
Dès 14 ans
Durée : 1h

la scène
5
théâtre.com




LA LETTRE D'ITALIE

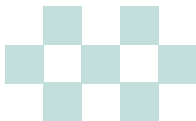

Texte et mise en scène
Mario Putzulu

Avec
Pascal Castelletta
Rocco Femia
Christina Marocco
Bruno Putzulu
Isabelle Rattier

Un voyage entre fiction et autobiographie, chagrin et espoir, fantômes et êtres de chair, nostalgie et force du présent.

La découverte d'une lettre qui ne lui était pas destinée emmènera Luca à la recherche du paradis perdu de l'enfance, sur les pas de son père. Ce père, Zuani, berger de Sardaigne, avait fui la faim pour devenir Jean, ouvrier en France. Pour Luca, le secret révélé par la lettre vient troubler le sens du lien qui unissait Jean à Zuani. La recherche d'un nouveau sens sera ponctuée de moments sombres, lumineux, de douloureuse et douce nostalgie. De ce clair-obscur surgiront peut-être des jours radieux.


Une création 2024
au GRRRRANIT Scène
Nationale Belfort



**01
FÉV.**

**SAMEDI
20H00
Concert**

Gratuit - Tout public
Durée : 1H30
Infos au Conservatoire
Seine-Eure : 02 32 52 85 78
Billetterie : www.agglo-seine-eure.fr

la scène
5
seine-eure.com



© Agglo Seine-Eure

RENCONTRE DES ORCHESTRES D'HARMONIE


**Avec l'Harmonie
Municipale de
Louviers et l'or-
chestre d'harmonie
du conservatoire
Seine-Eure**



Marqueur essentiel de la saison artistique, la rencontre des orchestres d'harmonie du territoire nous propose année après année une programmation de haute qualité artistique. Tourné vers un répertoire unique, l'orchestre d'harmonie vous offre des sonorités qui lui sont propres. Venez profiter de cette tradition populaire qui ravira tous les publics !

seine-
eure
agglo



06
FÉV.

JEUDI
20H00
Seule-en-scène
musical

Tarif : 18€ / 10€
Tout public
Dès 12 ans
Durée : 1h

la scène
5
Théâtre.com



L'artiste
aux 4 disques d'or

La BO du parcours artistique de La Grande Sophie depuis les années 90

La Grande Sophie revient seule en scène. Une expérience nouvelle, qui s'appuie sur un recueil de lettres écrites à Suzanne, le personnage de l'une de ses chansons.

Ce spectacle hybride mis en scène par Johanna Boyé se chante et se lit. Il raconte le parcours d'une chanteuse qui revient sur les moments importants de sa carrière, ses 9 albums, ses chansons phares, ses rencontres, son enfance, les étapes de la vie, ses voyages, ses humeurs, l'envers du décor à travers l'évolution de la musique.

2 Victoires de la musique en 2005 et 2013

Grand prix chanson
de l'académie Charles Cros
en 2010

Grande médaille de la chanson de
l'Académie Française en 2023



25
FÉV.

MARDI
20H00
Théâtre classique
revisité

Tarif : 12€/8€
Tout public
Dès 12 ans
Durée : 1h05



CI-GISAIT CYRANO



Compagnie Crescite

D'après **Cyrano**
d'**Edmond Rostand**

Mise en scène et
adaptation
Angelo Jossec

Avec :
Inès Chouquet
Charles Levasseur
Louisa Travers



Si Molière est l'auteur dramatique français le plus monté au monde, Cyrano de Bergerac est la pièce la plus représentée depuis sa création !

C'est ainsi : à part Roxane... Tout le monde aime Cyrano. Cyrano, notre péché mignon... notre plaisir coupable...

Transmettre Cyrano, aujourd'hui ou demain, n'est jamais chose inutile. C'est permettre à une œuvre poétique de 1897 de passer de générations en générations, emmenant avec elle un jeu avec la langue et le vers, une certaine idée du grand siècle.

Que l'on se rassure : il y aura une démarche dramaturgique, une réflexion scénographique, des choix esthétiques... et l'on justifiera tout avec esprit. Mais il faut bien le confesser, précise Angelo Jossec : "je monte Cyrano de Bergerac parce que cela me fait plaisir. Et que le plaisir est communicatif. Je m'y engage : pas un spectateur ne piquera du nez... pas un élève n'aura le nez en l'air !"

01
MARS

SAMEDI
19H00
Théâtre burlesque

Tarif : 25€/15€
Tout public
Dès 14 ans
Durée : 1h

la scène
Théâtre.com



LES GROS PATINENT BIEN


De Pierre Guillois
et Olivier Martin-
Salvan



Molière 2022 du
Meilleur spectacle de
théâtre public

Il y a du Laurel et
Hardy, du potache
et du panache. **Le
Figaro**

**Aventures rocambolesques déployées à force
d'astuces et de gags, une explosion d'idées géniales
et farfelues.**

Dans un feu d'artifice de bouts de carton, ce spectacle invite à un voyage imaginaire, fusion des délires d'un cabaret de « cartoons » et d'une épopée shakespearienne. Le héros de cette aventure quitte les plaines du Grand Nord, maudit par une sirène pêchée par accident. Il s'évade en patins, à trottinette, en avion cartonné. Il découvre l'Écosse, repart vers le sud à dos de mulet, assassine quelques cornemuseurs au passage, cherche l'amour, toujours. Mais l'acteur en costume trois pièces reste assis, c'est la folie du spectacle. Son acolyte en maillot de bain s'agite autour de lui avec des centaines de morceaux de carton où sont inscrits les noms des pays, accessoires ou bestioles rencontrées...

Cartoonesque et délirant... On rit.
On est séduit... et conquis. **Le Monde**

**08
MARS**

**SAMEDI
18H00
Concert**

Gratuit
Tout public
Durée : 1h30



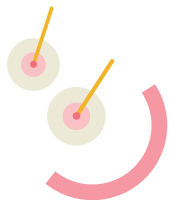
RENCONTRES D'ACCORDEONS



Ce spectacle est le fruit d'un projet pédagogique avec les classes d'accordéon de l'école de Musique-Théâtre de Louviers, ainsi que d'autres établissements d'enseignement artistique de la région.

À la découverte de l'accordéon

Seconde session de la rencontre régionale d'accordéons où vous pourrez écouter petits et grands élèves de différentes conservatoires et écoles de musique, à l'issue d'une journée de travail et de partage. L'occasion d'une belle mise en valeur de cet instrument polyphonique !



13
MARS

JEUDI
20H00
Théâtre

Tarif : 18€ / 10€
Tout public
Dès 14 ans
Durée : 1h



POURQUOI LES VIEUX QUI N'ONT RIEN À FAIRE TRAVERSENT-ILS AU FEU ROUGE ?


In Itinere Collectif

Création collective

Mise en scène
Thylda Barès



Deuxième prix du public
au festival Off Mimos
de Périgueux 2021

Du Riffi poétique et burlesque à la maison de retraite...

Un matin dans une maison de retraite un petit vieux meurt. Un autre arrive. La routine. Les parties de cartes continuent, les exercices sportifs et les ateliers de mémoire aussi. Aujourd'hui on fête l'anniversaire de la centenaire. Tous et toutes décrépissent, font semblant de se projeter, attendent qu'on les fasse vivre.

Entre burlesque et drame, ce spectacle questionne la vieillesse et la fin de vie. Avec subtilité, le collectif questionne les tabous autour des petits vieux et vieilles et cherche par le rire et le jeu masqué à parler de l'intime, et de ce qui fait que nous sommes enfants ou vieux des êtres autonomes capables de faire des choix.

**25
MARS**

**MARDI
18H00**
Spectacle musical
et numérique

Tarif JP : 12€/8€/5€
Tout public
dès 7 ans
Durée : 1h



LES PETITS CONTES DU DIABLE



**Théâtre
de l'Incrédule**

D'après **Léonora
Carrington**

Metteur en scène
Benjamin Lazar

Comédiennes et col-
laboratrices artistiques
**Alix Mercier Jessica
Dalle**

Comédien **Antoine
Sarrazin**

Musicien et compo-
siteur **Pedro García
Velásquez**



**Spectacle au casque en son binaural pour jeunes
oreilles attentives !**

Malin, séduisant, dangereux, le diable est un personnage récurrent des contes traditionnels. Toujours prêt à prendre une forme nouvelle, il fait signer un contrat à ses naïves victimes afin de les entraîner dans sa chute - à moins qu'elles ne se révèlent plus malignes que lui ! Dans ce spectacle, présenté au casque en son 3D, le diable vient murmurer à l'oreille des spectateurs, tantôt présent, tantôt caché, pour faire découvrir, en mots et en musique, un florilège de ses ruses à travers le folklore du monde entier. Saurez-vous déjouer ses pièges ? Un beau voyage musical et sonore qui est aussi une réflexion au présent sur le pouvoir manipulateur des mots et de la musique.

Ce spectacle fait écho à l'Histoire du soldat d'Igor Stravinsky et Charles Ferdinand Ramuz, présenté sur la saison 23/24 dans une nouvelle production de l'orchestre de Normandie et de la compagnie Le Théâtre de l'Incrédule.

04
AVRIL

VENDREDI
 20H00
 Théâtre
 Lecture musicale

Tarif : 25€ / 15€
Tout public
Dès 14 ans
Durée : 1h30

la scène
5
théâtre.com



NOUS Y VOILÀ !



De et avec :

Philippe Torreton
Richard Kolinka
Aristide Rosier



Dans le cadre de
la Grande Cause
Municipale 2025

Un récital poético-écolo-rock tout à la fois chant d'amour et cri d'alarme

Entre musiques électro et traditionnelles jouées par Richard Kolinka (batteru emblématique de Téléphone) et Aristide Rosier, Philippe Torreton a souhaité réunir différents textes qui parlent de nature, d'écologie (Ronsard, Baudelaire, Georges Sand, Boris Vian, Jim Harrison...) en les croisant avec des « écrits » d'indiens d'Amérique du Nord.

C'est l'occasion de s'apercevoir que ces thèmes essentiels occupent les esprits de tout peuple à toute époque, et démontrent une fois de plus, qu'il est essentiel que l'être humain prenne soin de la nature qui l'entoure.

C'est aussi l'occasion de s'apercevoir avec bonheur que l'indien est un poète et que nos poètes sont des indiens. C'est enfin le moment de s'apercevoir que notre avenir dépendra de notre capacité et de notre célérité à redevenir indien...

Un spectacle qui rêve d'un monde meilleur. **France Inter**
Les poils se hérissent et le cœur frémit. **Le Parisien**

26
AVRIL

SAMEDI
18H00
Spectacle
musical

Gratuit
Tout public
Durée : 1h45

Scène 5
théâtre.com



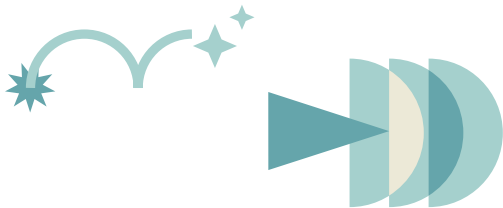
ASIA ALLEGRO



Ce spectacle est le fruit d'un projet pédagogique avec les classes de théâtre et l'orchestre baroque de l'école de Musique-Théâtre de Louviers, ainsi qu'avec les classes de flûte traversière, danse classique et Modern jazz du conservatoire de Val-de-Reuil - Léry - Poses.

Musiques, théâtre et danses d'Asie

Une rencontre artistique mettant en valeur musique, théâtre, danse classique et jazz autour de l'Asie. Au programme de cette soirée, découverte du théâtre japonais, musique et danse illustrées par des extraits de dessins animés d'Hayao Miyazaki, œuvres japonaises et asiatiques du XX^e siècle.



29
AVRIL

MARDI
20H00
Théâtre contemporain

Tarif : 18€ / 10€
Tout public
Dès 12 ans
Durée : 1h15



©Aurelia Legend

LA FERME DES ANIMAUX



Compagnie
Caliband Théâtre

D'après **La Ferme
des animaux** de
George Orwell

Mise en scène,
jeu et adaptation
Mathieu Létuvé.

Avec **Steeve Brunet**
et **Mathieu Létuvé.**

Musique live
Renaud Aubin.



Une adaptation de **La Ferme des animaux** de **Georges Orwell** dans un décor de Far-West

Cette fable animalière, devenue un classique, résonne de manière féroce aujourd'hui, en questionnant le pouvoir politique face à nos libertés. Cette histoire, où les animaux deviennent maîtres de leur ferme, illustre le mécanisme de soumission et de manipulation d'une communauté. *La Ferme des animaux* est une parabole qui met en jeu la communication politique, la manipulation des idées et des individus, la réécriture de l'Histoire. C'est un récit qui permet de s'interroger sur l'absence ou non d'esprit critique face au discours dominant. L'adaptation théâtrale joue avec les codes de la fable et les références cinématographiques. Ce décalage ludique emmène le spectateur dans l'imaginaire du récit mais révèle surtout la profondeur inquiétante du conte, dans un dialogue troublant avec notre actualité.



À découvrir !
Une création 2024 en région Normandie

09
MAI

VENDREDI
 20H00
 Spectacle musical

Tarif : 18€ / 10€
Tout public
Dès 14 ans
Durée : 1h



Compagnie
Sans Lézard

Mise en scène
Aurélié Tedo et
Hélène Morguen

Avec :

Yamina Abdous
Nicolas Fageot
Hélène Lailheugue
Romain Lefrancois
Hélène Morguen



Burlesque et fantaisiste, réaliste et poignant, un plongeon au cœur de la Seconde Guerre mondiale à travers le regard des femmes.

Face à l'indicible, quelles sont nos armes ? Entre l'espoir naïf d'aller pendre son linge sur la ligne Siegfried et la terrible réalité de l'Occupation, comment exprimer ses angoisses, continuer à vivre et à aimer ? Entre ombre et lumière, rires et larmes, certaines conquièrent leur liberté, résistent à l'oppression, d'autres se perdent dans la folie humaine.

Fidèle à son esthétique, la compagnie a choisi de reprendre des airs de l'époque, des chants de résistants et de les mêler à des chansons d'après-guerre (Ferrat, Anne Sylvestre, Gainsbourg, Reggiani, Francis Lemarque...), ainsi qu'à des créations originales, écrites pour ce spectacle.



La compagnie a bénéficié
d'une résidence de création
au Moulin en février 2024



24 MAI

**SAMEDI
10H30**
Ciné-dessiné musical
pour très jeune public

Tarif : 3€ par enfant
+ 1 accompagnateur gratuit
Tout public
Dès 4 ans
Durée : 1h



ANIMALISSONS



Au gré des ondes

Clarinettes **Axelle Ciofolo-de Peretti**
Piano / Toy-piano et percussions

Hélène Leloup
Dessin live, chant, ukulélé et flûte traversière

Éva Chatelain
Bruitage **Axelle Ciofolo-de Peretti**,
Hélène Leloup
et **Éva Chatelain**



Un joli méli-mélo de courts-métrages, dessins et musiques sur le vif

La Nature est une source d'inspiration de nombreux artistes, compositeurs, rêveurs... Ce Ciné-dessiné musical et original est un hymne à la planète Terre, à la Nature et aux animaux qui la peuplent. Sur scène, trois artistes jouent, brulent et improvisent en musique et en dessin, donnant ainsi vie à un méli-mélo poétique. Projetés sur grand écran, les films d'animation et les dessins tracés sur le vif sont mis en musique en direct par les musiciennes, invitant les œuvres de Chopin, Debussy, Tchaïkovsky, Bartok ou Gershwin... L'Esprit d'enfance rassemble les générations dans cette union créatrice de musiques, réalisations graphiques et films d'animation.



Dans le cadre de
la Grande Cause Municipale 2025

SPECTACLES EN SÉANCES SCOLAIRES ET RÉSIDENCES

ACTION CULTURELLE DE 0 À 18 ANS : LA VILLE DE LOUVIERS S'ENGAGE !

Ce sont 8 spectacles de la saison 2024/2025 qui sont proposés en séances scolaires pour les établissements lovériens en priorité. Les séances à l'attention des tout-petits (gardés en crèches ou par des assistantes maternelles lovériennes) sont gratuites, tout comme celles proposées aux écoles maternelles et élémentaires lovériennes.

Les collèges et lycées peuvent utiliser le Pass Culture collectif pour les séances à leur intention (8€ et gratuité pour les accompagnateurs).

SÉANCES CRÈCHES POUR LES MOINS DE 3 ANS

- **Le Tapis volant** : mardi 3 décembre à 9h30 et 10h30 au Moulin
- **Plouf !** : jeudi 13 mars à 9h30 et 10h30 à la médiathèque

SÉANCES SCOLAIRES POUR LES ÉCOLES MATERNELLES

- **Le Petit Théâtre nomade** : vendredi 11 octobre à 9h30 et 10h30 à la médiathèque
- **Animalissons** : vendredi 23 mai à 10h et 14h30 au Moulin

SÉANCES SCOLAIRES POUR LES ÉCOLES ÉLÉMENTAIRES

- **Antichambre** : vendredi 29 novembre à 10h et 14h30 à La Scène 5
- **Les Petits contes du Diable** : lundi 24 mars à 14h30 et mardi 25 mars à 10h au Moulin.

SÉANCES SCOLAIRES POUR LES COLLÈGES ET LYCÉES

- **Ci gisait Cyrano** : lundi 24 février à 14h30 et mardi 25 février à 10h au Moulin
- **La Ferme des animaux** mardi 29 avril à 10h et mercredi 30 avril à 10h

Chacun de ces spectacles est également proposé en séance tout public.

LES RÉSIDENCES DE CRÉATION AU MOULIN

La Compagnie La Cabale des passeurs en octobre 2024

La MarieBell Compagnie en novembre 2024

La Compagnie Métalepse en janvier 2025

Le Collectif Spœcimen en février 2025



LES AFTER WORKS DU MOULIN

Un moment culturel, musical et convivial entre amis, autour d'un verre, dans ce lieu atypique et magique qu'est la Cave du Moulin.

Jeudi 17 octobre à 19h :
Apéro-Jazz

Vendredi 22 novembre à 20h :
Soirée Curieuse proposée
par l'association Trajé d'arts

Jeudi 16 janvier à 19h : Carte blanche
hivernale

Jeudi 27 février à 19h : Carte blanche
de la Gare aux Musiques

Vendredi 21 mars à 20h : Soirée
Curieuse proposée par l'association
Trajé d'arts

Jeudi 24 avril à 19h : Apéro-Jazz

Jeudi 23 mai à 19h : Carte blanche
printanière

Et d'autres surprises à venir...
sur www.ville-louviers.fr



Informations données sous réserve.
Programmation en cours.



LE SPECTACLE VIVANT C'EST AUSSI ...



**LA GARE
AUX MUSIQUES** ✨

LA MÉDIATHÈQUE ✨

**4 & 5
OCT.**

VEN. et SAM.
20H30

Gratuit
Tout public
Infos au 02 32 25 78 00



18^{ÈME}
ÉDITION

POP UP

DISPOSITIF D'ACCOMPAGNEMENT
MUSIQUES ACTUELLES

Fiesta de rentrée avec les concerts de fin de résidence, en direct sur la radio Principe Actif !

Les 4 groupes régionaux lauréats de la résidence Pop-Up 2023-2024 vous présentent le résultat de leur travail tout au long de l'année à la Gare. A découvrir absolument !

©Charlotte Romer



Vendredi 4 octobre
Si Senior (flamenco rock)
+ **DNVR (soul funk)**

Samedi 5 octobre
Vain Valkiries (power stoner)
+ **Salò (métal crust indus)**

**18
OCT.**

VENDREDI
20H30
Concert électro

Gratuit
Infos au
02 32 25 78 00



©Robin Vollais



MOONYA + TIM

Seule au milieu de ses machines, Moonya propose une musique electro-dark fragile et puissante à la fois.

La chanteuse multi instrumentiste mêle avec grâce voix, guitares, claviers et live-looping dans un univers d'une sombre poésie où se dégagent des mélodies accrocheuses, des arrangements organiques et une présence scénique tout à fait rare. Elle nous présente ce soir son tout nouvel enregistrement sur scène, pour la première fois !



En première partie
Le groupe Tim

**08
NOV.**

**VENDREDI
20H30
Concert**

7€ en prévente en ligne
9€ sur place
Infos au
02 32 25 78 00

**La Gare
aux
MUSIQUES**

La Gare aux Musiques de Louviers s'associe avec le festival Blues de Traverse de Cléon pour vous proposer ce rendez-vous des amoureux du blues.

Programmation à venir sur :
www.ville-louviers.fr



**FESTIVAL BLUES
DE TRAVERSE
LE OFF**



**15
NOV.**

**VENDREDI
20H30
Concert**

7€ en prévente en ligne
9€ sur place
Infos au
02 32 25 78 00

**La Gare
aux
MUSIQUES**

Pour varier les goûts et les couleurs, la Gare aux musiques propose à une association normande de prendre les commandes du train pour un plateau original d'artistes à découvrir avant les autres !

Programmation à venir sur :
www.ville-louviers.fr



**SOIRÉE CARTE
BLANCHE**



**06
DÉC.**

**VENDREDI
20H30
Concert**

7€ en prévente en ligne
9€ sur place
Infos au
02 32 25 78 00

GARE
MUSIQUES



MÉTAL VS CORE

Le rendez-vous des musiques extrêmes revient avec une sélection des meilleurs groupes régionaux en heavy, speed, black, metalcore et autres douceurs pour oreilles aguerries.

Programmation à venir sur :
www.ville-louviers.fr



**20
DÉC.**

**VENDREDI
20H30
Concerts**

Tarif : 1 entrée
= 1 jouet
Infos au
02 32 25 78 00

GARE
MUSIQUES



X-MAS PARTY

22^e concert caritatif de la Gare, au profit du Secours Populaire de Louviers

Parce que les musiciens ont du cœur, la Gare vous invite à sa fête de Noël en faisant un petit geste aux grands effets : mettre un cadeau sous le sapin d'un enfant !

Apportez un jouet, un jeu, ce sera votre ticket d'entrée pour profiter des 20 groupes variés et bénévoles qui rythmeront la soirée, en partenariat et au profit du Secours Populaire, antenne de Louviers.



**12
OCT.**

**SAMEDI
10H30**
**Théâtre d'ombres
et d'objets**

Gratuit sur inscription
Tout public
Dès 4 ans
Durée : 45 min

MÉDIATHÈQUE
Boris Vian



LE PETIT THÉÂTRE NOMADE



**Compagnie
La Cerise sur le mot**

Conception,
mise en scène
et interprétation

Mathilde Pierson



Un appel à la découverte du monde et de l'autre

Un spectacle niché au creux d'une valise inspirée du Kamishibai, contenant le décor et les silhouettes d'une adaptation de Lian, un conte de Chen Jiang Hong posant la question de ce qui est essentiel dans la vie, l'argent ou l'amour ?

Bertille Bergamotte, exploratrice, vous emmène sur la latitude 23° Nord, à quelques centaines de kilomètres de la muraille de Chine, dans un tout petit pays, la Chinésie traversée d'est en ouest, par le long fleuve Amour ! Sur ce fleuve, M. Lô, pêcheur, vit seul au fil de l'eau... Un jour, de manière totalement irrationnelle et comme par magie, M. Lô devient aussi riche et élégant que l'empereur de Chinésie lui-même. Serait-ce grâce à cette petite fille qui vit entre les pétales d'un lotus et qui possède une fleur magique ?

**15
MARS**

**SAMEDI
10H30**
Danse
très jeune public

Gratuit sur inscription
Tout public
Dès 6 mois
Durée : 30 min

MÉDIATHÈQUE
Boris Vian



PLOUF!



**Compagnie
Sac De Noeuds**

Conception
et chorégraphie

**Solenne
Pitou-Delaplace**

Avec **Anne-Laure
Mascio** et **Solenne
Pitou-Delaplace**



De la danse contemporaine mais pas que... dans une démarche d'exploration par un langage visuel

Le spectacle *Plouf* propose une escapade ludique et une ouverture sur l'imaginaire du très jeune enfant. Deux danseuses déclinent de manière décalée et poétique l'art du bain et de la baignade. Un premier duo autour de deux grandes bouées nous invite à entrer dans le bain. Puis les baigneuses relèvent le défi d'une danse à huit palmes pour finalement s'immerger dans un bain de mousse et retrouver une âme d'enfant. Cette expérience sensorielle et visuelle est soutenue par tout un univers musical ludique et rythmé.

Êtes-vous prêts pour un plongeon créatif ?



Le Petit Théâtre nomade

Compagnie La Cerise sur le mot
Conception et mise en scène Mathilde Pierson
Avec Clotilde Debure ou Mathilde Pierson - Assistance à la mise en scène Léa Ros - Scénographie Clotilde Debure - Assistant à la scénographie Grégoire Lerat
Création lumières Justine Fouquier
Régie son et lumière Justine Fouquier ou Camille Ozenne
Co-production La Cidrerie de Beuzeville
Collaboration avec la Cie ça s'peut pas

La Claque

Écriture, composition et mise en scène : Fred Radix
Avec : Alice Noureau, Guillaume Collignon et Fred Radix
Assistante mise en scène et Régie Générale : Clodine Tardy
Création Costume : Delphine Desnus
Régie Lumière: Matthieu Sohier ou Mathilde Marcoux
Régie Son : Antoine Mathieu ou Thomas Cazzaniga
Régie plateau : Lionel Henry ou Fred Soria
Régie de tournée : Sophie Peduzzi ou Aline Texier
Coproduction : Blue line productions /Tartalune (Soutenu par la DRAC Auvergne Rhône Alpes)
Avec le soutien de : Annonay Rhône Agglo (07), Théâtre Prévert Aulne-sous-bois (93), Théâtre Albert Camus Bron (69), Centre culturel de Sucy (94), Le Train Théâtre Portes-Lès-Valence (26), Théâtre de Verre Châteaubriant (44), Les Bains Douches Lignières (18).

Antichambre

Conception et interprétation : Romain Bermond, Jean-Baptiste Maillot.
Regard extérieur : Frédéric Maurin
Régie : Frank Jamon / Amaud Viala
Une production STEREOPTIK, production exécutive et diffusion : Les 2 Bureaux. Coproduction : Théâtre de la Ville - Paris, Le Trident - Scène nationale de Cherbourg-en-Cotentin, l'Hectare - Territoires vendômois - Centre national de la Marionnette, Le Sablier - Centre national de la Marionnette - Ifs, Le Parvis - Scène Nationale Tarbes Pyrénées, Lux -

Scène nationale de Valence, Folimage - Valence.
En partenariat avec : L'Echalière - Agence rurale de développement culturel - Couëtron-au-Perche, Théâtre des 2 Rives - Charenton-le-Pont.
Accompagnement au montage de projet (création 2023) : Hélène Icart. STEREOPTIK est artiste associé au Théâtre de la Ville - Paris et à l'Hectare - Territoires vendômois - Centre National de la Marionnette.
STEREOPTIK est en convention avec la DRAC Centre-Val de Loire - Ministère de la Culture et la Région Centre-Val de Loire.

Le tapis volant

La Compagnie des gros ours
Musique et jeu Olivier Jaffres
Marionnettes et jeu Pierre Bertin
Ce spectacle a reçu le soutien de la DRAC Normandie et de la CAF de Seine-Maritime dans le cadre du projet BABIL, le conseil général de Seine-Maritime (aide à la création) ainsi que de L'étincelle, Théâtre(s) de la ville de Rouen dans le cadre d'un accueil en résidence de création.

C@sse-Noisette

El Production Compagnie
Un spectacle d'Elsa Bontempelli
Musique de Piotr Ilitch Tchaikovsky
Créations numériques et lumières Charly Jacqueline et Antoine Messonnier
Arrangements musicaux Elsa Bontempelli
Chorégraphies Romain Arreghini
Répétiteur musical Philippe Pregno
Avec :
Benoît Cervelli
Anna Guillermin
Isabelle Ménard
Julien Robert

La Lettre d'Italie

Création 2023-2024 au GRRRANIT SN Belfort. Bruno Putzulu a été artiste associé de la saison 2023-2024 du GRRRANIT SN Belfort
Coproduction Radici et GRRRANIT SN Belfort
Diffusion ID Production
Texte et mise en scène Mario Putzulu
Création lumière Vincent Lemonnier
Avec :
Bruno Putzulu

Isabelle Rattier,
Rocco Femia
Pascal Castelletta
Christina Marocco

La Grande Sophie

Mise en scène Johanna Boyé
Diffusion 3CTour

Ci gisait Cyrano

Compagnie Crescite
Mise en scène et adaptation Angelo Jossec
Création lumières Jérôme Hardouin
Création sonore: William Langlois
Création accessoires et maquillage Emmanuelle Héronnelle
Avec :
Inès Chouquet
Charles Levasseur
Louisa Travers
ou Vladimir Delaye
Angelo Jossec
Lauren Toulin
Production Crescite
Coproduction : Julibona – Lillebonne, Théâtre les 3 Chênes – Laval Agglomération, Ville de Grand-Quevilly
Avec le soutien de la DRAC Normandie pour l'EAC, la Région Normandie, le Département de Seine Maritime, la Ville de Rouen et l'Étincelle Théâtre(s) de la Ville de Rouen

Les gros patinent bien

De Pierre Guillois et Olivier Martin-Salvan
Avec :
Didier Boule ou Jonathan Pinto-Rocha
ou Pierre Bénézit
Grégoire Lagrange ou Édouard Pénaud
ou Baptiste Chabauty
Ingénierie carton Charlotte Rodière
Production : Ki M'aime Me Suive et La Compagnie Le Fils Du Grand Réseau
Co-productions : Théâtre du Rond-Point, Le Quai – CDN Angers Pays de la Loire, Le Quartz – Scène nationale de Brest, CDN de Normandie – Rouen, Le Moulin du Roc, Scène nationale à Niort, Comédie de Picardie, Ki m'aime me suive, Théâtre Tristan Bernard, Tsen Productions
Soutiens Fonds SACD Humour/One Man Show La Région Bretagne Le Centquatre - Paris Remerciements Théâtre des Bouffes du Nord Yann-Yvon Pennec, Laura Le Hen Jacques Girard, Coco Petitpierre, Vincent Petit

Pourquoi les vieux qui n'ont rien à faire traversent-ils au feu rouge ?

In Itinere Collectif
 Création collective
 Mise en scène Thylda Barès
 Scénographie Popito
 Création Lumière Clémentine Pradier
 Création Sonore Nyls Barès
 Création Musicale Victor Barrere
 Avec en alternance :
 Victor Barrère (France)
 Andrea Boeryd (Suède)
 Yejin Choi (Corée du Sud)
 Paul Colom (France)
 Arthur Dumas (France)
 Manon Dumonceaux (Belgique)
 Noé Forissier (Suisse)
 Julia Free (États-Unis)
 Olmo Hidalgo (Espagne)
 Clara Lloret (Espagne)
 Elizabeth Margereson (Angleterre)
 Ulima Ortiz (Colombie)
 Ruthy Scetbon (France)
 Sencan Oytun Tokuç (Turquie)
 Co-Production : C3 le Cube - Centre Culture Coeur de Nacre de Douvres-la-Délivrande,
 L'Odyssée - Scène Convenue de Périgueux, Théâtre Victor Hugo - Bagnaux
 Festival Eclat(s) de Rue - Caen, Le Silo - Tigery (91)

Avec le soutien de la Ville de Merville-Franceville / le Département du Calvados / la Région Normandie / l'Étincelle - Théâtre de la Ville de Rouen / Théâtre de Fontenay-le-Fleury / La Petite Pierre - Gers / Le CCOUAC - Meuse / Théâtre de l'Unité / Odia Normandie / La CFPPA du Calvados avec le concours de la CNSA / Culture Santé / Hôpital Bretonneau (Paris) / EHPAD Topaze - Dozulé / EHPAD La Fontaine - Marly-le-Roi / Le Marche Pied (Caen)

Le collectif IN ITINERE est soutenu par le département de la Seine Maritime, l'ODIA Normandie, la Région Normandie, la DRAC Normandie et en résidence-mission sur 3 années (2023-2026) au sein du Grand Paris Sud Est Avenir (GPSEA)

Plouf !

Compagnie Sac De Noeuds
 Conception et chorégraphie : Solenne Pitou Delaplace
 Interprétation : Anne-Laure Mascio et Solenne Pitou Delaplace

Création musicale : Lucien Morineau
 Création costumes : Solenne Pitou Delaplace
 Construction décors : Eric Docteur
 Chargé de production : Baptiste Fabre
 La Cie est conventionnée par la Région Normandie et la Ville du Havre
 Elle est soutenue par le Département de Seine-Maritime, la SPEDIDAM, l'ADAMI et le service Action Culturelle de la DRAC Normandie.

Les Petits Contes du Diable

Théâtre de l'Incrédule
 Metteur en scène Benjamin Lazar
 Comédiennes et collaboratrices artistiques Alix Mercier Jessica Dalle
 Comédien Antoine Sarrazin
 Musicien et compositeur Pedro García Velásquez
 Ingénieur du son Joan Cunha
 Créateur lumières Camille Mauplot
 Production Théâtre de l'Incrédule, en partenariat avec le réseau 27 et les éditions Fage.
 Co-production Théâtre L'Éclat de Pont-Audemer
 Le Théâtre de l'Incrédule est conventionné par le Ministère de la Culture - DRAC de Normandie ainsi que par la Région Normandie pour le projet « L'Entremonde », et reçoit régulièrement le soutien du département de l'Eure, de l'ODia, de la Spedidam, de l'Adami, du CNC et du CNM. Benjamin Lazar est artiste associé à la Maison de la Culture d'Amiens.

Nous y voilà !

Spectacle conçu et interprété par :
 Philippe Torrenon
 Richard Kolinka
 Aristide Rosier
 Créations lumières Dimitri Vassiliu
 Production Caramba Culture Live - Good Morning

La Ferme des animaux!

Compagnie Caliband Théâtre
 Adapté de La Ferme des animaux de Georges Orwell
 Adaptation et mise en scène Mathieu Létuvé
 Jeu Steeve Brunet et Mathieu Létuvé
 Régie et création sons musique live Renaud Aubin

Création lumières Éric Guilbaud
 Diffusion Label Saison
 La Cie est conventionnée par la Ville de Rouen et la Région Normandie, soutenue à la création par le Département de Seine-Maritime, le Ministère de la Culture/DRAC Normandie et aidée à la diffusion par l'ODIA Normandie. Depuis 2009, la Cie bénéficie du soutien du réseau normand Chaïnon Manquant.

Dans l'ombre des roses

Une création de la Compagnie Sans Lézard
 Mise en scène Aurélie Tedo et Héléne Morguen
 Avec :
 Yamina Abdous
 Nicolas Fageot
 Héléne Lailheugue
 Romain Lefrancois
 Héléne Morguen
 Costumes Camille Penager
 Scénographie Stéphanie Vairellaud
 Lumière Stéphane Pigeon
 Son Antoine Delecroix
 Production Le Chant des muses / Olivier Le Gall
 Ce spectacle est labellisé Mission Libération
 La Compagnie a bénéficié d'une résidence de création au Moulin de Louviers en février 2024. Elle est soutenue par la Ville de Fleury-Mérogis.

Animalissons

Compagnie Au gré des ondes
 Dessin live, chant, ukuléle et flûte traversière Eva Chatelain
 Bruitage Axelle Ciofolo-de Peretti, Héléne Leloup et Éva Chatelain
 Montages vidéos Éva Chatelain
 Sonorisation David Fontaine
 Une production Au gré des ondes en partenariat avec la MJC de Bernay et le studio d'animation Folimage
 Avec le soutien de la Ville de Bernay, de l'Intercom Bernay Terres de Normandie et du Département de l'Eure



20 SEPT.

19H00

Siène
Théâtre Louviers



OUVERTURE DE SAISON

ENSEMBLE VOCAL SYMPHONIQUE
ET CLOWNESQUE

4 & 5 OCT.

20H30

Le GAB
MUSIQUES



POP-UP PARTY #18

SI SENIOR, DNVR,
VAIN VALKIRIES, SALÒ

15 NOV.

20H30

Le GAB
MUSIQUES



CONCERT

SOIRÉE CARTE BLANCHE

24 NOV.

16H00

Siène
Théâtre Louviers



CONCERT DE LA SAINTE CÉCILE

HARMONIE MUNICIPALE
SPÉCIAL NOUGARO

19 JAN.

16H00

Siène
Théâtre Louviers



LA LETTRE D'ITALIE

THÉÂTRE CONTEMPORAIN

01 FÉV.

20H00

Siène
Théâtre Louviers



ORCHESTRES D'HARMONIE

CONCERT

**21 MARS
24 AVRIL
23 MAI**

LE MOULIN
Théâtre - Musique - Danse



AFTER WORKS

INFOS SUR :

WWW.VILLE-LOUVIERS.FR

25 MARS

18H00

LE MOULIN
Théâtre - Musique - Danse



LES PETITS CONTES DU DIABLE

SPECTACLE JEUNE PUBLIC

12 OCT.

10H30



**LE PETIT THÉÂTRE
NOMADE**

SPECTACLE TOUT-PETITS

12 OCT.

19H00



LA CLAQUE

THÉÂTRE MUSICAL HUMOUR

30 NOV.

19H00



ANTICHAMBRE

SPECTACLE JEUNE PUBLIC

06 DÉC.

20H30



MÉTAL VS CORE

CONCERT

06 FÉV.

20H00



**LA GRANDE
SOPHIE**

SEULE-EN-SCÈNE MUSICAL

25 FÉV.

20H00



CI-GISAIT CYRANO

THÉÂTRE CLASSIQUE REVISITÉ

04 AVRIL

20H00



NOUS Y VOILÀ !

THÉÂTRE, LECTURE MUSICALE

26 AVRIL

18H00



ASIA ALLEGRO !

SPECTACLE MUSICAL

**17 OCT.
22 NOV.
16 JAN.**



AFTER WORKS

**INFOS SUR :
WWW.VILLE-LOUVIERS.FR**

**18 OCT.
20H30**



**MOONYA
CONCERT ÉLECTRO**

**07 DÉC.
9H30 & 11H**



LE TAPIS VOLANT

SPECTACLE TOUT-PETITS

**14 DÉC.
19H00**



**C@SSE-NOISETTE
BALLET ET HOLOGRAMMES**

**01 MARS
19H00**



**LES GROS
PATINENT BIEN
THÉÂTRE BURLESQUE**

**08 MARS
18H00**



**RENCONTRES
D'ACCORDEONS
CONCERT**

**29 AVRIL
20H00**



**LA FERME
DES ANIMAUX
THÉÂTRE CONTEMPORAIN**

**09 MAI
20H00**



**DANS L'OMBRE
DES ROSES
SPECTACLE MUSICAL**

24 OCT.

16H00



MYTHOLOTRUC

**THÉÂTRE PARTICIPATIF
JEUNE PUBLIC**

08 NOV.

20H30



CONCERT

**FESTIVAL BLUES
DE TRAVERSE, LE OFF**

20 DÉC.

20H30



X-MAS PARTY

CONCERTS

18 JAN.

17H30



**CONCERT
BAROQUE**

MUSIQUE ANCIENNE

13 MARS

20H00



**POURQUOI
LES VIEUX...**

THÉÂTRE

15 MARS

10H30



PLOUF

DANSE POUR TOUT-PETITS

24 MAI

10H30



ANIMALISSONS

**CINÉ-DESSINÉ MUSICAL
POUR TOUT-PETITS**

**LA SCÈNE 5 02 32 40 31 92
LE MOULIN 02 32 40 31 92
GARE AUX MUSIQUES 02 32 25 78 00
MÉDIATHÈQUE 02 32 09 58 80**



**RETROUVEZ-NOUS SUR
WWW.VILLE-LOUVIERS.FR**